

Palettes de couleurs prêtes à l'emploi

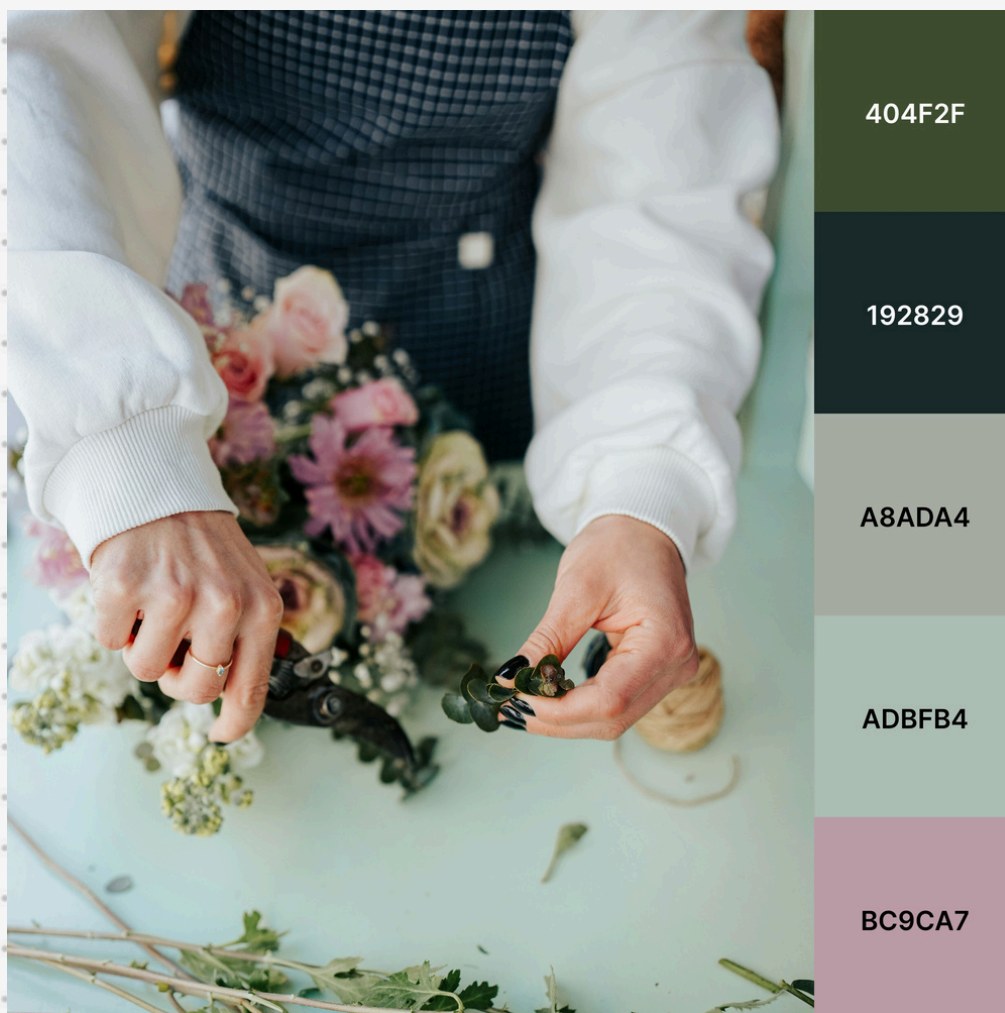


CHATGPT +
CANVA +
NOTION + IA
IMAGE
(MIDJOURNEY
OU DALL·E).

Votre univers graphique à portée de main

carinemendezdesign.com

Nature Creative



Mood : naturel, artisanal, bien-être, éco-design

Idéal pour :

- Créateur-ice d'ambiances naturelles (slow design, wabi-sabi, japandi)
- Boutique de créateurs durables ou marché local
- Marque de cosmétiques artisanaux et naturels
- Paysagiste sensible à la biodiversité et aux circuits courts



Alpha Mood



F23764

FAE083

F7760F

FACCD2

6C443C

Mood : moderne, audacieux, coloré, fluid gender

Idéal pour :

- Jeune créatrice/créateur
- Marque de vêtements ou accessoires gender-fluid
- Seconde main
- Thérapeute nouvelle génération
- Marque de cosmétique inclusive et non genrée



Gourmet Champêtre



CD6F94

948872

E2DCE7

9C9512

F7C62F

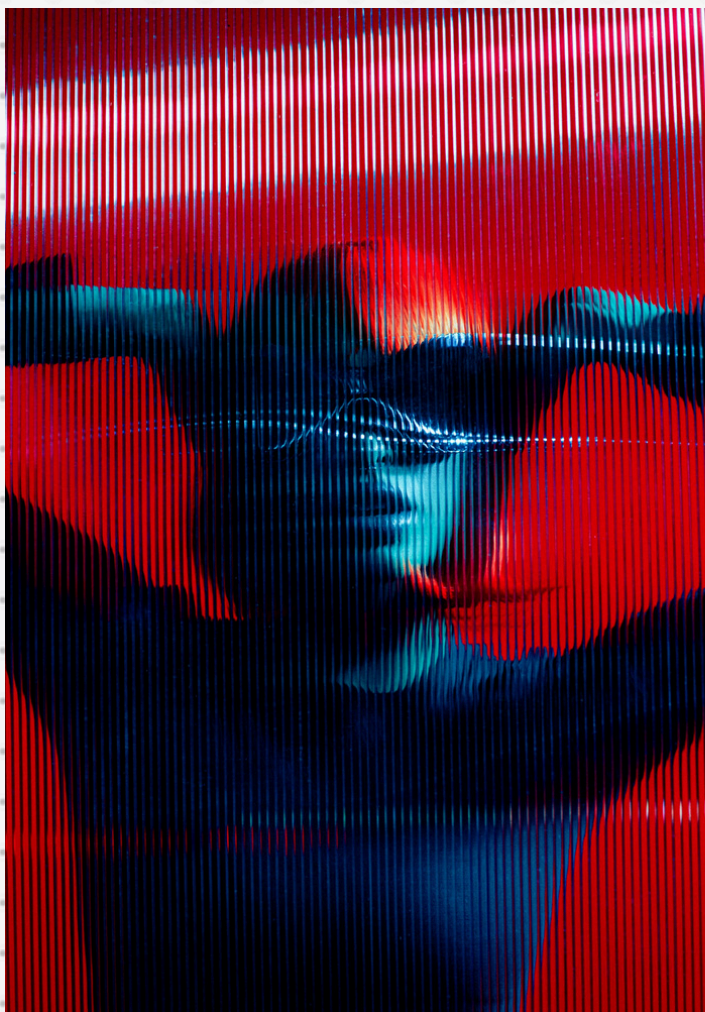
Mood : romantique, naturel, feutré, champêtre, naturel

Idéal pour :

- Atelier de cuisine végétale ou slow food,
- Herboristerie ou marque de tisanes artisanales
- Univers artisanal & créatif
- Maison d'édition spirituelle ou poétique



Futur Minimal



FE5B3F

94020B

009FBA

001F53

00010B

Mood : moderne, digital, épuré, tech & design, futuriste

Idéal pour :

- Cabinet de conseil en innovation ou stratégie d'entreprise
- Studio de design industriel ou produit connecté
- Digital artist / vidéaste UX
- Startup en mobilité durable (scooters électriques, vélos connectés)



Bleu Horizon



7A9DB1

1A1C15

586A67

B3B1A9

56839F

Mood : apaisant, professionnel, moderne, rassurant, cool

Idéal pour :

- Créateur·ice de contenu autour du slow business / équilibre pro-perso
- Cabinet de kiné, ostéopathie ou sophrologie
- Startup dans le domaine de l'eau, de l'environnement ou du voyage
- Entreprise tech orientée "bien-être numérique" ou simplicité d'usage



**RETROUVEZ + DE TIPS, + D'INSPIRATION,
+ DE CONSEILS À TÉLÉCHARGER !**

Sur le site www.carinemendezdesign.com



carine mendez
design